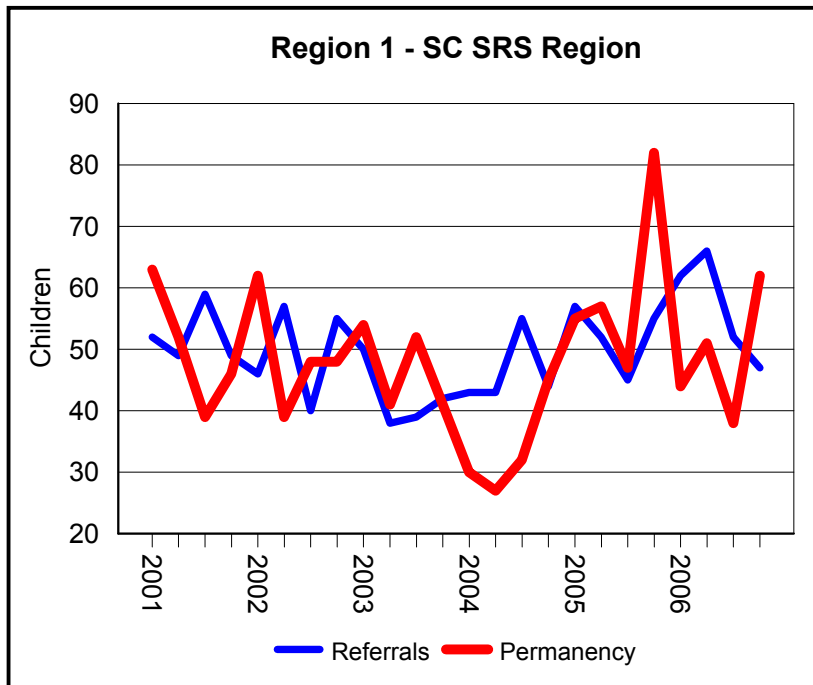


Fiscal Year		Referral	Perm.	Ref - Perm
2001	Q1	107	88	19
	Q2	92	112	(20)
	Q3	83	88	(5)
	Q4	123	99	24
2002	Q1	77	100	(23)
	Q2	102	87	15
	Q3	84	70	14
	Q4	101	88	13
2003	Q1	139	103	36
	Q2	85	90	(5)
	Q3	105	84	21
	Q4	94	93	1
2004	Q1	98	101	(3)
	Q2	83	93	(10)
	Q3	79	101	(22)
	Q4	93	74	19
2005	Q1	89	66	23
	Q2	77	86	(9)
	Q3	86	96	(10)
	Q4	54	128	(74)
2006	Q1	109	90	19
	Q2	73	67	6
	Q3	143	57	86
	Q4	120	95	25

Summary

2001	405	387	18
2002	364	345	19
2003	423	370	53
2004	353	369	(16)
2005	306	376	(70)
2006	445	309	136

Reintegration Referrals and Per



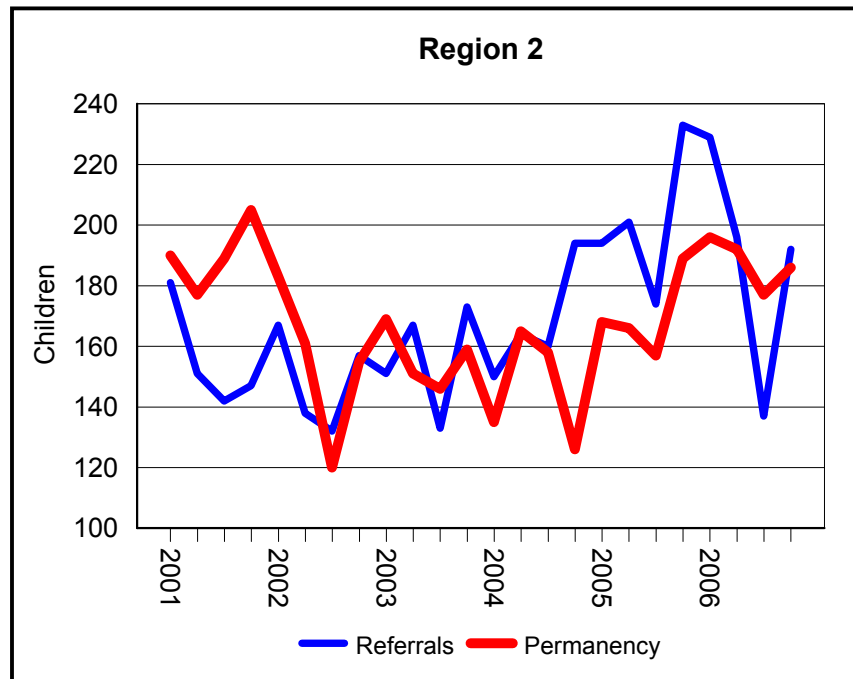
Fiscal Year		Referral	Perm.	Ref - Perm
2001	Q1	52	63	(11)
	Q2	49	52	(3)
	Q3	59	39	20
	Q4	49	46	3
2002	Q1	46	62	(16)
	Q2	57	39	18
	Q3	40	48	(8)
	Q4	55	48	7
2003	Q1	50	54	(4)
	Q2	38	41	(3)
	Q3	39	52	(13)
	Q4	42	41	1
2004	Q1	43	30	13
	Q2	43	27	16
	Q3	55	32	23
	Q4	44	45	(1)
2005	Q1	57	55	2
	Q2	52	57	(5)
	Q3	45	47	(2)
	Q4	55	82	(27)
2006	Q1	62	44	18
	Q2	66	51	15
	Q3	52	38	14
	Q4	47	62	(15)

Summary

2001	209	200	9
2002	198	197	1
2003	169	188	(19)
2004	185	134	51
2005	209	241	(32)
2006	227	195	32

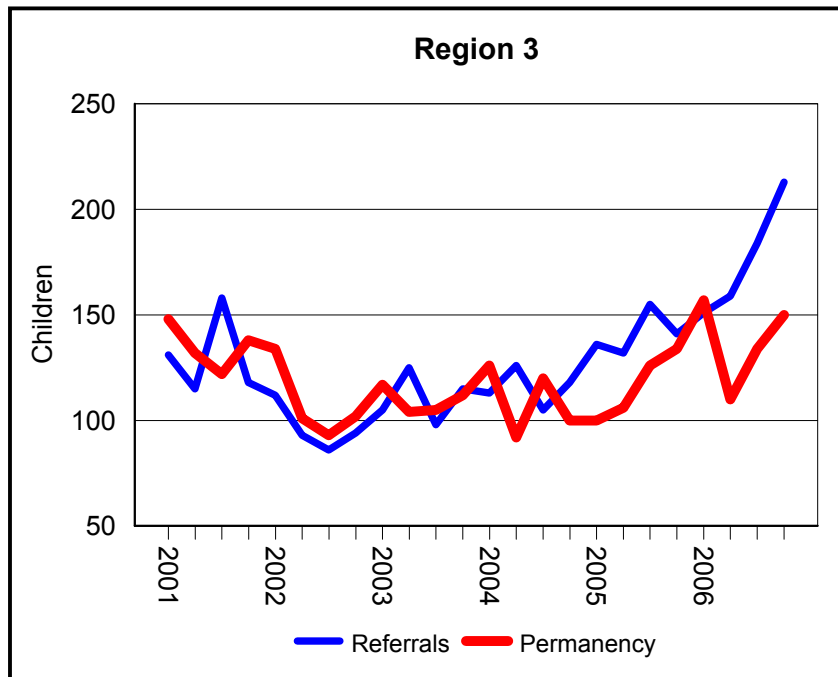
Note: Data for FY 2006 repr

manencies excluding Recidivist



Fiscal Year		Referral	Perm.	Ref - Perm
2001	Q1	181	190	(9)
	Q2	151	177	(26)
	Q3	142	189	(47)
	Q4	147	205	(58)
2002	Q1	167	183	(16)
	Q2	138	161	(23)
	Q3	132	120	12
	Q4	157	155	2
2003	Q1	151	169	(18)
	Q2	167	151	16
	Q3	133	146	(13)
	Q4	173	159	14
2004	Q1	150	135	15
	Q2	164	165	(1)
	Q3	160	158	2
	Q4	194	126	68
2005	Q1	194	168	26
	Q2	201	166	35
	Q3	174	157	17
	Q4	233	189	44
2006	Q1	229	196	33
	Q2	196	192	4
	Q3	137	177	(40)
	Q4	192	186	6
Summary				
2001		621	761	(140)
2002		594	619	(25)
2003		624	625	(1)
2004		668	584	84
2005		802	680	122
2006		754	751	3

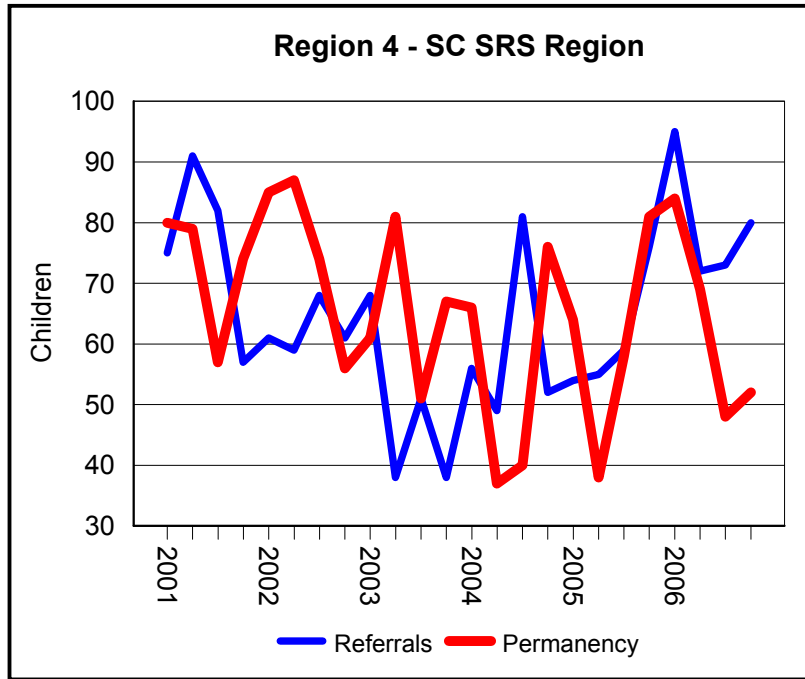
resents the entire 12 months.



Fiscal Year		Referral	Perm.	Ref - Perm
2001	Q1	131	148	(17)
	Q2	115	132	(17)
	Q3	158	122	36
	Q4	118	138	(20)
2002	Q1	112	134	(22)
	Q2	93	101	(8)
	Q3	86	93	(7)
	Q4	94	102	(8)
2003	Q1	105	117	(12)
	Q2	125	104	21
	Q3	98	105	(7)
	Q4	115	112	3
2004	Q1	113	126	(13)
	Q2	126	92	34
	Q3	105	120	(15)
	Q4	118	100	18
2005	Q1	136	100	36
	Q2	132	106	26
	Q3	155	126	29
	Q4	141	134	7
2006	Q1	151	157	(6)
	Q2	159	110	49
	Q3	184	134	50
	Q4	213	150	63

Summary

2001	522	540	(18)
2002	385	430	(45)
2003	443	438	5
2004	462	438	24
2005	564	466	98
2006	707	551	156

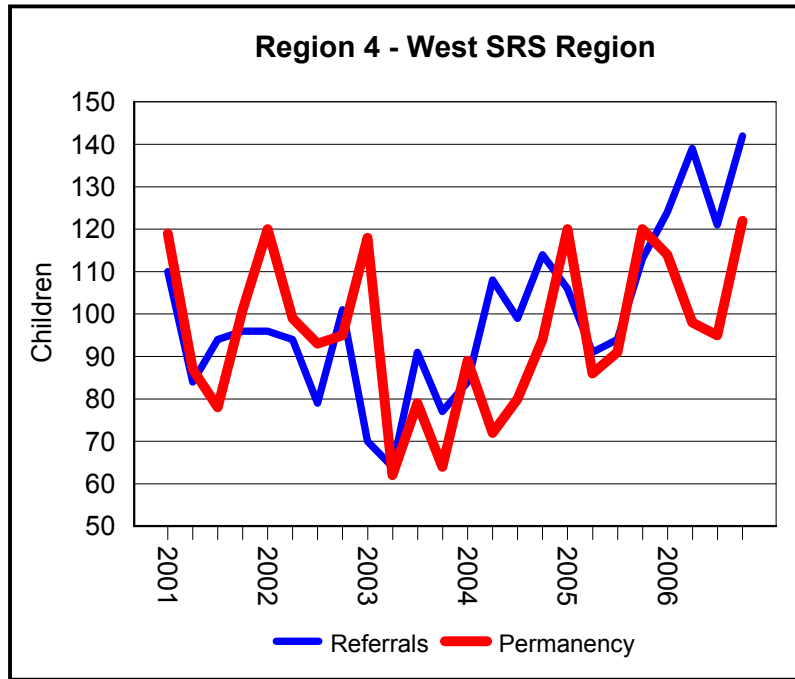


Fiscal Year		Referral	Perm.	Ref - Perm
2001	Q1	75	80	(5)
	Q2	91	79	12
	Q3	82	57	25
	Q4	57	74	(17)
2002	Q1	61	85	(24)
	Q2	59	87	(28)
	Q3	68	74	(6)
	Q4	61	56	5
2003	Q1	68	61	7
	Q2	38	81	(43)
	Q3	51	51	0
	Q4	38	67	(29)
2004	Q1	56	66	(10)
	Q2	49	37	12
	Q3	81	40	41
	Q4	52	76	(24)
2005	Q1	54	64	(10)
	Q2	55	38	17
	Q3	59	58	1
	Q4	76	81	(5)
2006	Q1	95	84	11
	Q2	72	69	3
	Q3	73	48	25
	Q4	80	52	28

Summary

2001	305	290	15
2002	249	302	(53)
2003	195	260	(65)
2004	238	219	19
2005	244	241	3
2006	320	253	67

Reintegration Referrals and Pern



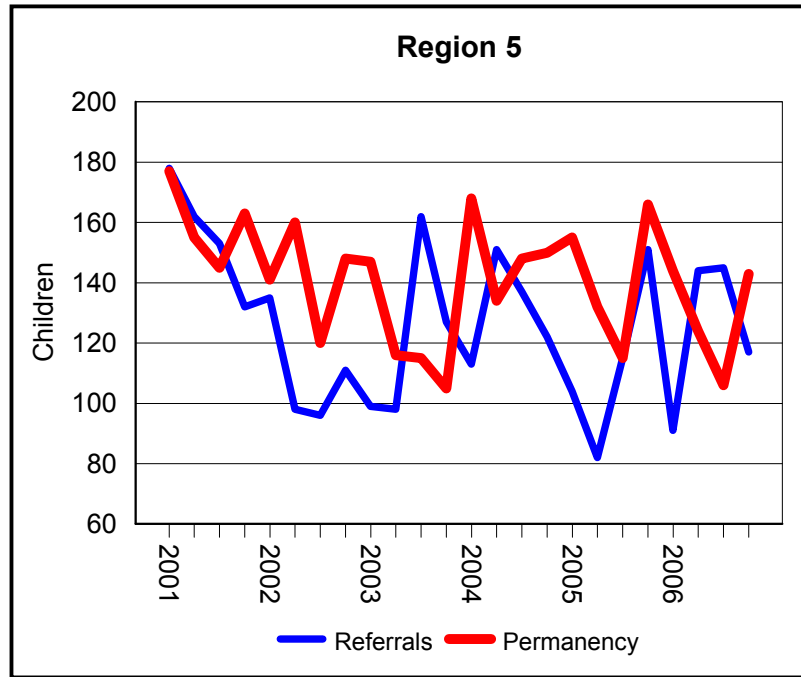
Fiscal Year		Referral	Perm.	Ref - Perm
2001	Q1	110	119	(9)
	Q2	84	87	(3)
	Q3	94	78	16
	Q4	96	101	(5)
2002	Q1	96	120	(24)
	Q2	94	99	(5)
	Q3	79	93	(14)
	Q4	101	95	6
2003	Q1	70	118	(48)
	Q2	64	62	2
	Q3	91	79	12
	Q4	77	64	13
2004	Q1	84	89	(5)
	Q2	108	72	36
	Q3	99	80	19
	Q4	114	94	20
2005	Q1	106	120	(14)
	Q2	91	86	5
	Q3	94	91	3
	Q4	113	120	(7)
2006	Q1	124	114	10
	Q2	139	98	41
	Q3	121	95	26
	Q4	142	122	20

Summary

2001	384	385	(1)
2002	370	407	(37)
2003	302	323	(21)
2004	405	335	70
2005	404	417	(13)
2006	526	429	97

Note: Data for FY 2006 repre:

nanencies excluding Recidivist

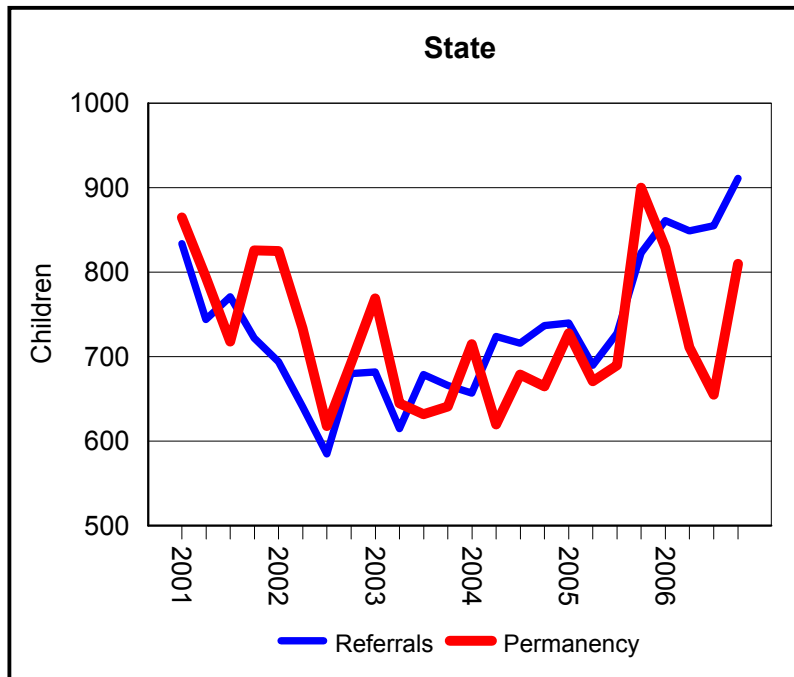


Fiscal Year		Referral	Perm.	Ref - Perm
2001	Q1	178	177	1
	Q2	162	155	7
	Q3	153	145	8
	Q4	132	163	(31)
2002	Q1	135	141	(6)
	Q2	98	160	(62)
	Q3	96	120	(24)
	Q4	111	148	(37)
2003	Q1	99	147	(48)
	Q2	98	116	(18)
	Q3	162	115	47
	Q4	127	105	22
2004	Q1	113	168	(55)
	Q2	151	134	17
	Q3	137	148	(11)
	Q4	122	150	(28)
2005	Q1	104	155	(51)
	Q2	82	132	(50)
	Q3	115	115	0
	Q4	151	166	(15)
2006	Q1	91	144	(53)
	Q2	144	124	20
	Q3	145	106	39
	Q4	117	143	(26)

Summary

2001	625	640	(15)
2002	440	569	(129)
2003	486	483	3
2004	523	600	(77)
2005	452	568	(116)
2006	497	517	(20)

resents the entire 12 months.



Fiscal Year		Referral	Perm.	Ref - Perm
2001	Q1	834	865	(31)
	Q2	744	794	(50)
	Q3	771	718	53
	Q4	722	826	(104)
2002	Q1	694	825	(131)
	Q2	641	734	(93)
	Q3	585	618	(33)
	Q4	680	692	(12)
2003	Q1	682	769	(87)
	Q2	615	645	(30)
	Q3	679	632	47
	Q4	666	641	25
2004	Q1	657	715	(58)
	Q2	724	620	104
	Q3	716	679	37
	Q4	737	665	72
2005	Q1	740	728	12
	Q2	690	671	19
	Q3	728	690	38
	Q4	823	900	(77)
2006	Q1	861	829	32
	Q2	849	711	138
	Q3	855	655	200
	Q4	911	810	101

Summary

2001	3,071	3,203	(132)
2002	2,600	2,869	(269)
2003	2,642	2,687	(45)
2004	2,834	2,679	155
2005	2,981	2,989	(8)
2006	3,476	3,005	471